

**ATENÇÃO**  
Não utilize o equipamento sem antes ler o manual de instruções.

# AUTOMATIZADOR PARA PORTÕES BASCULANTES

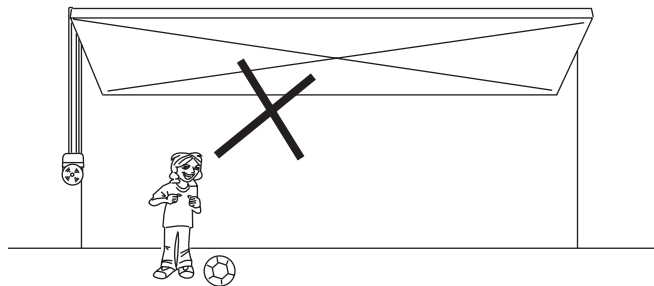


Posicione o leitor de código QR do seu smartphone e obtenha mais informações no site PPA.



**Antes de utilizar o AUTOMATIZADOR, leia e siga rigorosamente todas as instruções contidas neste manual.**

Este aparelho não se destina à utilização por pessoas (inclusive crianças) com capacidades físicas, sensoriais ou mentais reduzidas ou por pessoas com falta de experiência e conhecimento, a menos que tenham recebido instruções referentes à utilização do aparelho ou estejam sob a supervisão de uma pessoa responsável pela sua segurança. Recomenda-se que as crianças sejam vigiadas e orientadas, assegurando que não brinquem com o produto.



**É importante para a segurança das pessoas seguir todas as instruções. Guarde estas instruções.**

**- Para a utilização correta, leia este manual do usuário com atenção.**  
**- Todos os dados referidos neste manual são meramente informativos. Estão reservadas todas e quaisquer alterações técnicas ao produto sem aviso prévio.**

## Instruções importantes de segurança

**AVISO: Instruções de segurança importantes. Siga todas as instruções deste manual. A instalação incorreta pode levar a ferimentos graves.**

- Não permita que crianças manuseiem o controle remoto do equipamento. Mantenha o controle remoto distante das crianças, evitando aberturas desnecessárias e, conseqüentemente, diminuindo a segurança do local;
- Não acione o automatizador, ao menos quando tiver certeza de que não há crianças, animais, objetos ou obstáculos no percurso do portão ou em suas proximidades;
- Cuidado ao utilizar o sistema de destravamento do automatizador para uma movimentação manual do portão, uma vez acionado manualmente, a folha do portão poderá cair rapidamente por estar fora de balanceamento;
- Não automatize portões que possuam portas de pedestres incorporadas;
- Desligue a rede elétrica (fonte de alimentação) quando executar limpezas ou qualquer



manutenção. É obrigatória a manutenção / instalação dos automatizadores por um técnico especializado PPA;

Verifique mensalmente se o movimentador reverte quando em contato a um objeto de 40 mm de altura colocado ao chão. Ajuste se necessário e verifique novamente se o movimentador reverte em contato com o mesmo objeto, já que um ajuste incorreto pode representar um perigo.

**AVISO: Porta automática - A porta poderá operar inesperadamente, portanto não permita que nada fique no percurso do movimentador.**

- É de muita importância esperar o final do curso de movimentação do automatizador e manter as pessoas distantes até que o portão esteja completamente aberto ou fechado;
- Frequentemente, examine a instalação, o sistema de segurança, os suportes de fixação, o desgaste mecânico, danos ou desequilíbrio, o bom estado mecânico (abertura e fechamento adequados). Realize uma limpeza periódica na guia do portão para evitar que enferrujem e exija mais força do automatizador. Não execute reparos ou adaptações por sua conta. Procure um técnico especializado para execução dos reparos, já que uma falha na instalação ou reparo inadequado pode causar lesões ao usuário;
- Este aparelho é considerado adequado para a utilização em países com clima quente e umidade constante. Ele também pode ser utilizado em outros países desde que se respeite a faixa de temperatura descrita nas especificações técnicas que se encontram no manual técnico disponível em [www.ppa.com.br](http://www.ppa.com.br);
- Em portões a partir de 4m de comprimento, recomenda-se a instalação de 2 automatizadores;
- Caso o cordão de alimentação esteja danificado, solicite ao técnico especializado sua substituição, a fim de evitar riscos. É obrigatório o uso do Fio Terra;
- Antes da instalação, é necessário checar, na etiqueta de identificação, se a faixa de temperatura do equipamento é adequada ao local de instalação.

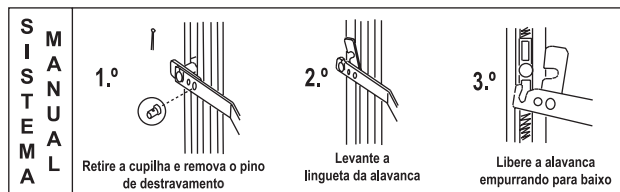
## Identificação do equipamento

Para maior segurança do usuário, o AUTOMATIZADOR PPA possui algumas etiquetas de marcações, identificação e atenção.

### Etiqueta de identificação

CÓDIGO - XXXXXXXXXX		
MODELO - XXXXXXXXXXXXXXXXXXXXXXXX		
LOTE - XXXXXXXXXXXXXXXXXXXXXXXX		
ISOLAMENTO DOS ENROLAMENTOS - XXXXXXXX		CICLO DE OPERAÇÃO - XXXXXXXXXX
CORRENTE NOMINAL - XXXXXXXX	POTÊNCIA NOMINAL - XXXXXXXX	CARGA NOMINAL - XXXXXXXXXXXXXXXX
FREQUÊNCIA NOMINAL - XXXXXXXX	GRAU DE PROTEÇÃO - XXXXXXXX	TEMPO DE OPERAÇÕES - XXXXXXXX
		VELOCIDADE LINEAR - XXXXXXXXXXXXXXXX
		TENSÃO NOMINAL - XXXXXXXXXXXXXXXX
<b>AVISO</b>	FAIXA DE TEMPERATURA	↓ -4°C ↑ +40°C
Acionamento Automático Mantenha a distância da área de acionamento uma vez que pode movimentar-se de forma inesperada	<b>Segurança</b>	Compulsório
<b>CUIDADO</b>	Risco de esmagamento - verifique regularmente e, se necessário, ajuste para segurar-se do quando o portão contatar um objeto de 40 mm de altura colocado no chão, o portão reverte ou o objeto possa ser liberado.	

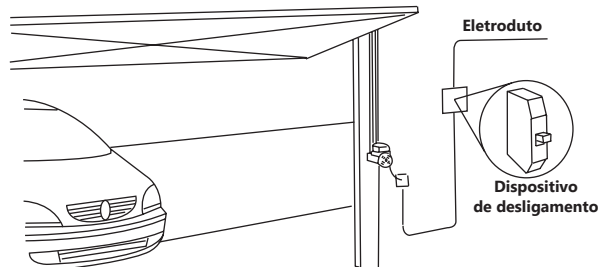
### Etiqueta de identificação do destravamento



**ATENÇÃO**  
Verifique sempre o estado das etiquetas. Caso os adesivos se danifiquem ou se tornem ilegíveis, adquira outro em um Representante PPA.

## Meio de desligamento

Para o desligamento total do automatizador, é necessário o uso de um dispositivo de desligamento que deve ser incorporado à fiação fixa e localizado próximo ao automatizador. Exemplos de dispositivos de desligamento total: Disjuntores, chave ON/OFF, etc.



**Obs:** O dispositivo de desligamento total incorporado à fiação fixa deve garantir o desligamento de todos os condutores da rede elétrica, exceto o Terra.

## Controle remoto

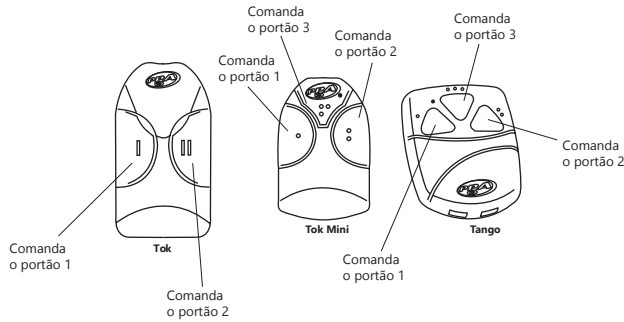
O controle remoto PPA é feito de material especial e resistente. Quando o mesmo não estiver respondendo aos comandos e o LED sinalizar com intensidade reduzida ou, dependendo do modelo, o LED mudar para a cor vermelha, poderá ser necessário a troca da bateria.

Ao colocar a nova bateria, observe a polaridade (+ e -) indicada na base do transmissor.

**Funções do controle remoto:**  
Dependendo do modelo, os controles remotos PPA possuem dois ou três botões. Dessa forma, um único controle pode abrir dois ou três portões diferentes.



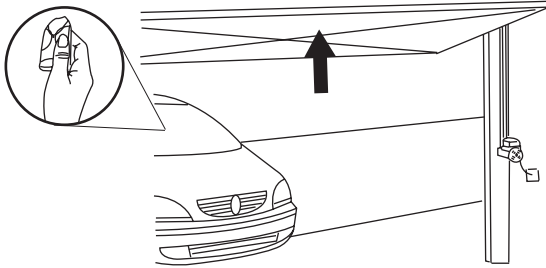
Abaixo, são descritas as funções dos controles remotos:



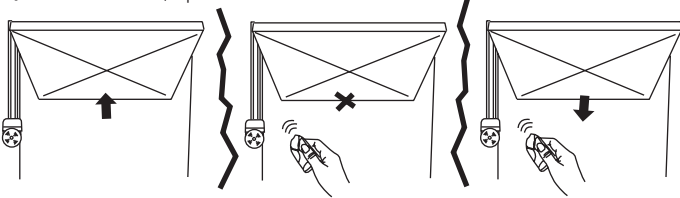
**Obs:** Para fazer a codificação do controle remoto, procure um técnico especializado PPA.

### Funcionamento

Para acionar seu automatizador, pressione, por 1 segundo, o botão do controle remoto PPA que acompanha a máquina.



Caso o controle remoto seja acionado enquanto o portão estiver abrindo, o automatizador irá parar e permanecerá dessa maneira até que o controle remoto seja acionado novamente. Quando isto acontecer, o portão será fechado.



Caso o controle remoto seja acionado enquanto o portão estiver fechando, por medida de segurança, o portão irá parar e abrir automaticamente.

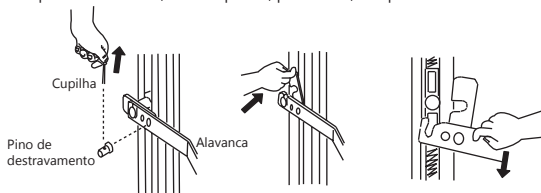


### Sistema de destravamento

Em caso de queda de energia elétrica, o equipamento possui um sistema de destravamento que permite abrir e fechar o portão manualmente. Para isso, verifique abaixo o modelo do seu automatizador:

#### AUTOMATIZADOR COM SISTEMA DE DESTRAVAMENTO POR CUPILHA OU CADEADO

- 1) Para operar o portão em modo manual, remova a cupilha;
- 2) Remova o pino de destravamento;
- 3) Movimente a lingueta da alavanca para cima;
- 4) Libere a alavanca, empurrando-a para baixo.
- 5) Para operar novamente em modo automático, encaixe novamente a alavanca e a lingueta no pino da porca acionadora, insira o pino e, por último, a cupilha.

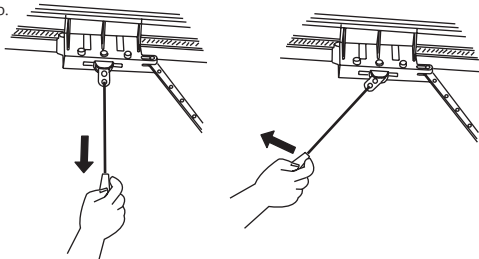


#### ATENÇÃO

Para maior segurança, substitua a cupilha por um cadeado.

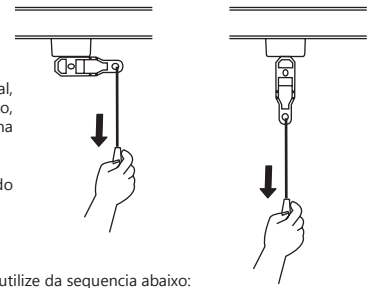
#### AUTOMATIZADOR BASCULANTE HORIZONTAL

- 1) Para operar o portão em modo manual, puxe o cordão de destravamento para baixo;
- 2) Puxe firmemente o cordão na direção oposta ao portão;
- 3) Movimente a folha do portão;
- 4) Para operar novamente em modo automático, realize o procedimento inverso, puxando o cordão na direção do portão.



#### AUTOMATIZADOR BH PORTAL

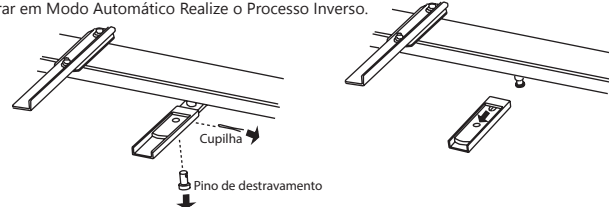
- 1) Para operar o portão em modo manual, puxe o cordão de destravamento para baixo, de forma que o gatilho fique estacionado na posição vertical.
- 2) Movimente o portão manualmente.
- 3) Para operar novamente em modo automático, realize o procedimento inverso.



#### AUTOMATIZADOR DZC PORTAL

Para operar o portão em modo manual, utilize da sequência abaixo:

- 1) Remova a Cupilha do Alojamento do Pino de Destravamento.
- 2) Remova o Pino de Destravamento.
- 3) Recue a Alavanca de Destravamento.
- 4) Movimente Manualmente a Folha do Portão
- 5) Para operar em Modo Automático Realize o Processo Inverso.

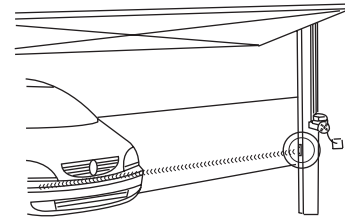


### Central de comando

A central eletrônica possibilita a instalação de outros acessórios que agregam funções ao automatizador e dão mais conforto e segurança ao usuário:

**FOTOCÉLULA:** Evita que uma pessoa ou veículo sejam pegos de surpresa no percurso do portão.

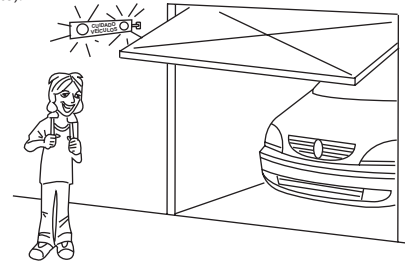
Ao detectar algo (obstrução) na linha de passagem do sensor, a fotocélula (sensor infravermelho ativo) impede o fechamento ou faz cessar o movimento de fechamento abrindo automaticamente o portão, evitando assim a colisão com pessoas, objetos e automóveis.



**LUZ DE GARAGEM:** Acende a luz da garagem onde o automatizador está instalado, assim que o mesmo for acionado para abertura, possibilitando verificar se há algum indivíduo próximo a residência.

A luz se apaga somente após o fechamento completo do portão, com tempo de retardo ajustável (esse acessório não acompanha o produto).

**SINALEIRA:** Alerta o pedestre da saída ou entrada de veículos em um determinado local. O sinalizador entra em funcionamento quando o portão é acionado para a abertura e desliga assim que o mesmo estiver totalmente fechado e desligado (esse acessório não acompanha o produto).



#### TERMO DE GARANTIA

MOTOPPAR, Indústria e Comércio de Automatizadores Ltda., localizada na Avenida Dr. Labieno da Costa Machado nº3526, Distrito Industrial, Garça/SP, CEP 17.400-000, CNPJ 52.605.821/0001-55, IE 315.011.558-113 garante este aparelho contra defeitos de projetos, fabricação, montagem e/ou solidariamente em decorrência de vícios de qualidade do material que o torne impróprio ou inadequado ao consumo a que se destina pelo prazo legal de 90 (noventa) dias da data da aquisição, desde que observadas as orientações de instalação descritas no manual de instruções. Em caso de defeito, no período de garantia, a responsabilidade da MOTOPPAR fica restrita ao conserto ou substituição do aparelho de sua fabricação.

Por consequência da credibilidade e da confiança depositada nos produtos PPA, acrescemos ao prazo acima mais 275 dias, atingindo o total de 1 (um) ano, igualmente contados da data de aquisição a ser comprovada pelo consumidor através do comprovante de compra.

No tempo adicional de 275 dias, somente serão cobradas as visitas e os transportes nas localidades onde não existam serviços autorizados. As despesas de transportes do aparelho e/ou técnico correm por conta do proprietário consumidor.

A substituição ou conserto do equipamento não prorroga o prazo de garantia.

**Esta garantia perderá seus efeitos se o produto:**

- Sofrer danos provocados por acidentes ou agentes da natureza, tais como, raios, inundações, desabamentos, etc.
- For instalado em rede elétrica imprópria ou mesmo em desacordo com quaisquer das instruções de instalação expostas no manual;
- Não for empregado ao fim que se destina;
- Não for utilizado em condições normais;
- Sofrer danos provocados por acessórios ou equipamentos acoplados ao produto.

#### Recomendação:

Recomendamos a instalação e manutenção do Automatizador pelo serviço técnico especializado PPA. A instalação por outrem implicará em exclusão da garantia em decorrência de defeitos causados pela instalação inadequada. Somente técnico especializado PPA está habilitado a abrir, remover, substituir peças ou componentes, bem como reparar os defeitos cobertos pela garantia, sendo que, a não observação deste e qualquer utilização de peças não originais constatadas no uso, acarretará a renúncia deste termo por parte do consumidor. Caso o produto apresente defeito, funcionamento anormal, procure um Serviço Técnico especializado para as devidas correções.